



## PCE-COM-8Q (8\*RS485/RS422) 模块

**100%全国产用料，RS485 和 RS422 不可同时使用，须二选一**

专为工控主板、工控机、工业平板电脑等产品，提供扩展 RS485 或者 RS422 接口等功能

工作环境：-40℃ 至 +70℃；

可转串口数量：可转 8 \* RS485 或 8 \* RS422；

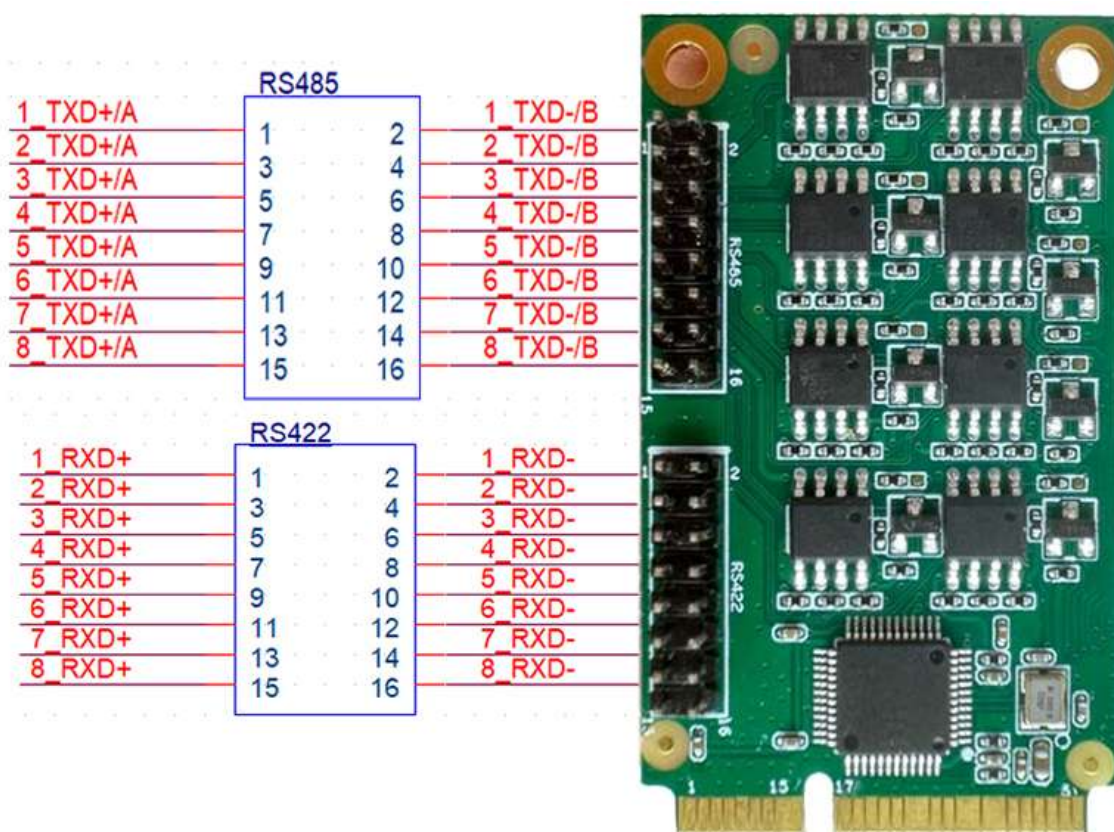
接 口：标准全高 MiniPcie 插槽（USB 协议信号）；

支持系统：WIN7/10/11、国产麒麟系统、统信 UOS  
、欧拉系统、支持 Linux 等系统；

波特率：RS485/RS422 默认波特率是 1M, 可定制 20M；

供电方式：采用 MiniPcie 接口, 3.3V 供电；

ESD 等级：防静电 15KV, 纯工业用料；



### 售后说明：

- 1、详细参数请登录灵江官网：<http://www.ling-jiang.com> 查询或联系相关销售员
- 2、未经我公司相关授权，不可自行拆解