



灵江工控

PPC-084P 升级版

3C认证、宽温-30~+75℃、宽压9~25V、
含光电隔离、工业防震、厂家底价直售



咨询热线：13714759065

企业QQ：2850506290



灵江工控

PPC-104P 升级版

3C认证、宽温-30~+75°C、宽压9~25V、
含光电隔离、工业防震、厂家底价直售



咨询热线：13714759065
企业QQ：2850506290



PPC-121P 升级版



3C认证、宽温-30~+75℃、宽压9~25V、
含光电隔离、工业防震、厂家底价直售

带盖的SIM卡孔



咨询热线：13714759065
企业QQ：2850506290



PPC-150P 升级版

3C认证、宽温-30~+75°C、宽压9~25V、
含光电隔离、工业防震、厂家底价直售



咨询热线：13714759065
企业QQ：2850506290

8.4/10.4/12.1/15寸 多款选择

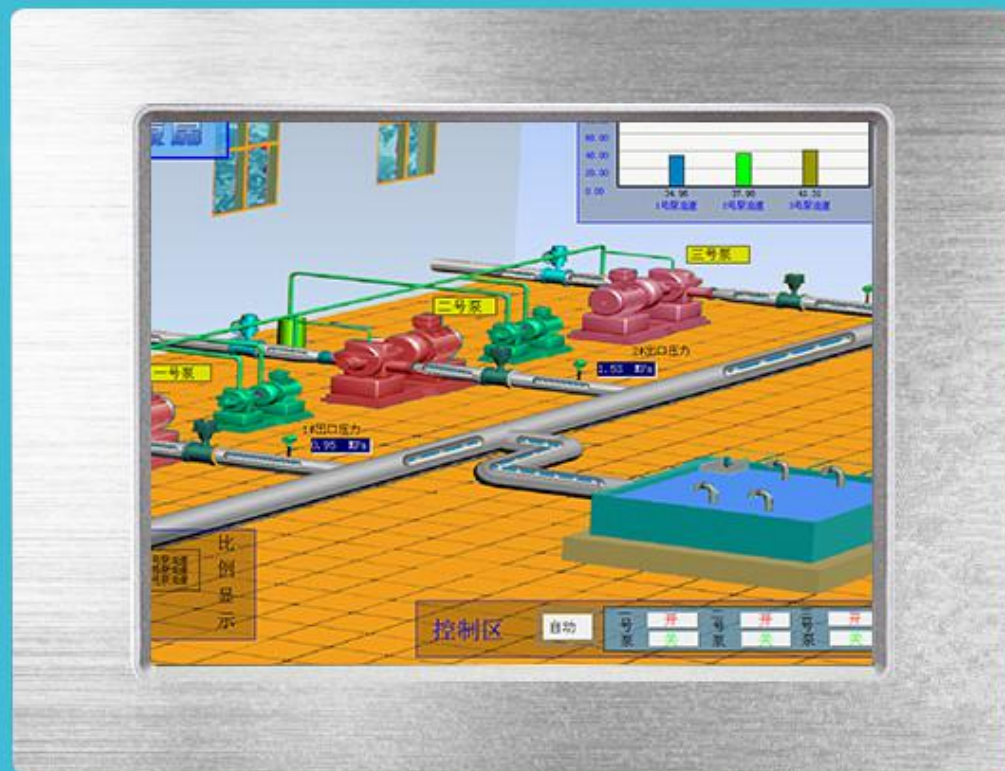
专注工控15年 专业铸就品牌

PROFESSIONAL CASTING BRAND SERVICE, CREATING THE FUTURE



匠心，坚持不懈的改进

重新定义工业一体机只为更好体验



创新从未停止

我们相信，用户才是组成社会的核心，让每个用户都满意，用实业和产品去改善社会，这是我们对品质与创新的坚持

咨询热线：13714759065
企业QQ：2850506290



前面板IP65
级防护



3C认证厂家
3C认证产品



COM1-RS485
光电隔离



宽温工作：
-30-75摄氏度



工业防震
内部无电缆设计



宽压输入：
9-25V



6大特点

品质保障
购物无忧

01

前面板IP65级防护

IP65



引自百度文库：

IP65是IP等级**（防尘防水）**定义中的一项，IP是Ingress Protection的缩写，IP等级是针对电气设备外壳对异物侵入的防护等级，如：防爆电器，防水防尘电器，来源是国际电工委员会的标准IEC 60529，这个标准在2004年也被采用为美国国家标准。

02



3C认证厂家 3C认证产品



中国国家强制性产品认证证书

证书编号：2017010901982547

委托人名称、地址

深圳灵江计算机技术有限公司
深圳市龙华新区大浪街道同胜社区华繁路嘉安达科技工业园厂房六第四层东分
隔体

生产者（制造商）名称、地址

深圳灵江计算机技术有限公司
深圳市龙华新区大浪街道同胜社区华繁路嘉安达科技工业园厂房六第四层东分
隔体

生产企业名称、地址

深圳灵江计算机技术有限公司
深圳市龙华新区大浪街道同胜社区华繁路嘉安达科技工业园厂房六第四层东分
隔体

产品名称和系列、规格、型号

平板电脑

PPC-121U、PPC-084U、PPC-104U、PPC-150U、PPC-170U、PPC-190U、PPC-070C、PPC-084C、PPC-084P、
PPC-104C、PPC-104P、PPC-150C、PPC-150P、PPC-170C、PPC-170P、PPC-190C、PPC-190P、PPC-101A、
PPC-150D、PPC-150E； 12VDC， 5A（电源适配器：DPS-65V， HKA06012050-7C）

产品标准和技术要求

GB17625.1-2012；GB/T9254-2008

上述产品符合强制性产品认证实施规则 CNCA-C09-01:2014 的要求，
特发此证。

发证日期：2017年07月06日 有效期至：2022年07月06日
证书有效期内本证书的有效性依据发证机构的定期监督获得保持。
本证书的相关信息可通过国家认监委网站 www.cnca.gov.cn 查询



主任：



中国质量认证中心

<http://www.cqc.com.cn>

中国·北京·南四环西路188号9区 100070

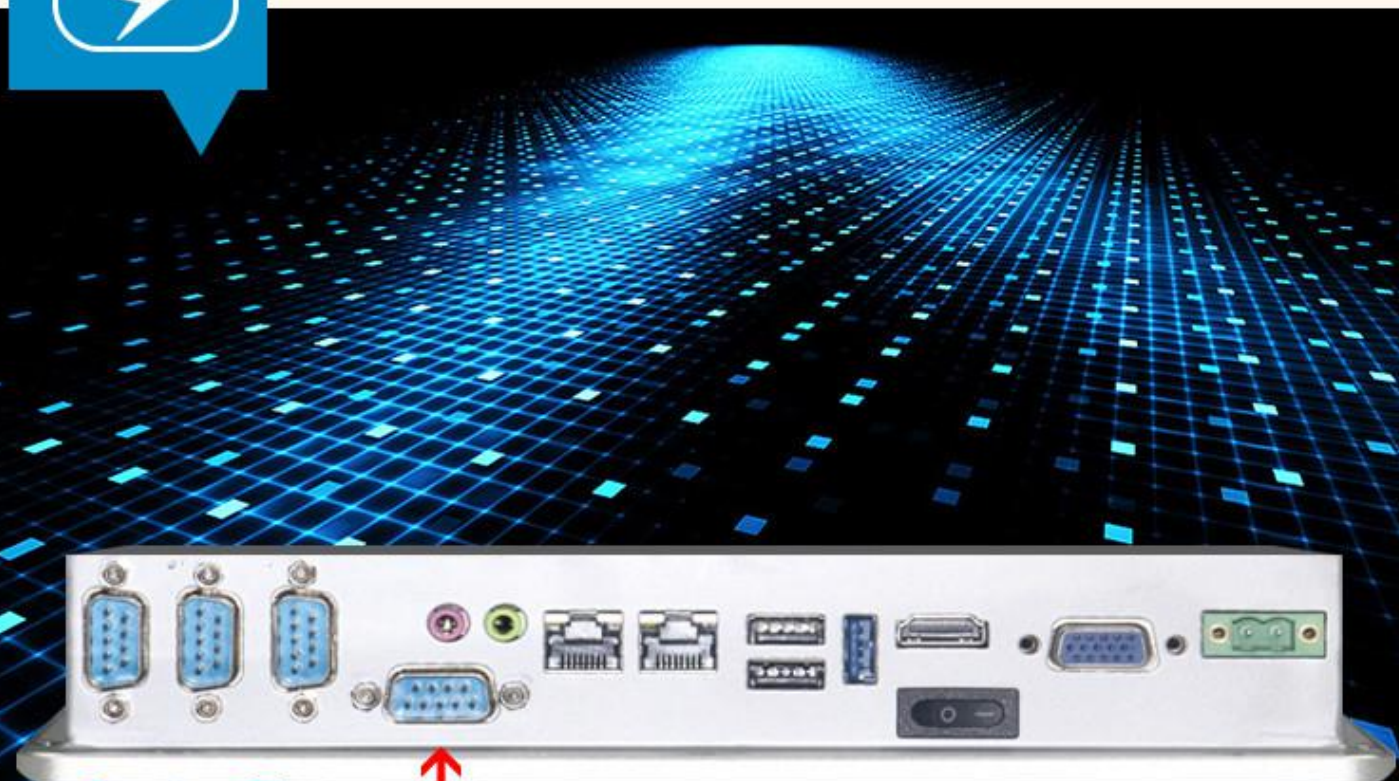
电话：+86 10 83886666

Q 1729229

03



COM1-RS485光电隔离



COM1

咨询热线：13714759065

企业QQ：2850506290

04

宽温工作：-30-75摄氏度



咨询热线：13714759065
企业QQ：2850506290

不惧冰火 一往直前

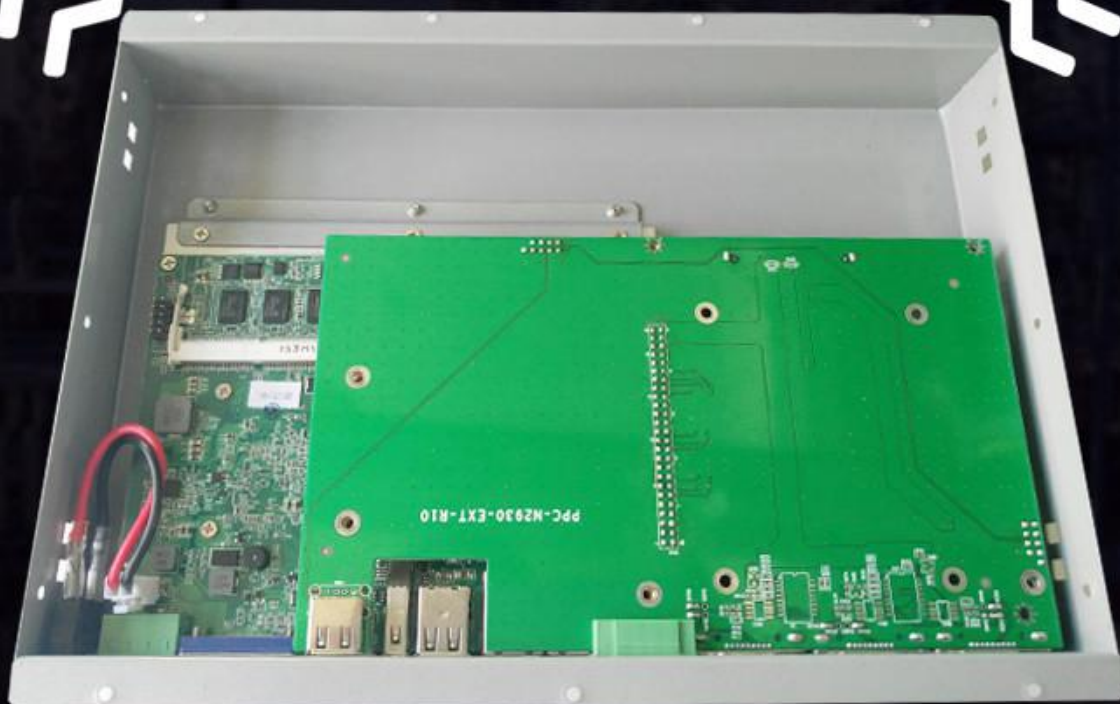
05

工业防震 内部无电缆设计



咨询热线：13714759065

企业QQ：2850506290



06

宽压输入：9-25V



咨询热线：13714759065
企业QQ：2850506290



产品配置表

PPC-084 / -104P /-121P 升级版

精密电阻式触摸屏，分辨率800×600	四核高性能处理器、板载内存、固态硬盘
采用铝合金材质面板和钣金材质机箱	1个RS485串口带自动数据流控，光电隔离
双千兆网口、VGA+HDMI双显输出	支持宽温-30°C~75°C、宽压9V-25V
支持嵌入式、壁挂式和支架式安装	可升级3G、4G、wifi功能

核心参数

处 理 器	集成Intel J1900 四核22nm处理器2GHz功耗10W
芯 片 组	采用Intel Bay trail SOC 芯片组
内 存	板载2G/4G内存 + 1条DDR3L内存扩展槽,最大支持8G
磁 盘	标配SSD 32G
系 统	Win7、Win8、win10、Linux
显 示	集成Intel HD Graphics核心显卡, 外接VGA+HDMI接口
网 络	2个RJ45 千兆以太网口,集成RTL8111G芯片
音 频	集成声卡 ALC662, 1×MIC-in孔, 1×Line-out, 可选功放喇叭
USB接口	3×USB2.0端口, 1×USB3.0端口
COM串口	COM1默认4PIN凤凰端子接口RS485 (带光电隔离和自动数据流控), COM2-4×RS232串口, 可全部升级为485接口
开 关	IO开关
电 源	DC12V5A电源适配器,凤凰端子接头

环境参数

工作温度

-30°C~+75°C

储存温度

-40~+80°C

相对湿度

5~85% (无冷凝)

液晶显示屏

触摸屏

屏幕尺寸	8.4寸/10.4寸/12.1寸	尺寸/类型	8.4/0.4/12.1寸精密电阻式
分辨率	800 × 600	分辨率	800 × 600
最大色彩	250K	反应时间	< 5ms
反应时间	20/25/24ms	表面硬度	2.5 H
背光	LED	点击寿命	250克力度，3500万次
背光 MTBF	45,000小时	笔划寿命	250克力度，500万次
点阵	0.264 x 0.264	透光率	70%/81%/81%以上
亮度	400/250/300cd/m ²		
对比度	300: 1/300: 1/350: 1		
可视角度	(H)110/(V)130		

产品规格

材 料	铝合金材质面板、钣金材质机壳
安 装	面板嵌入式、支架式、壁挂式
电 源	支持9V~25V宽压电源输入，接口采用凤凰端子
面板尺寸	234.4×173.8×46.8mm (宽x高x深) 285×215×47.3mm(宽x高x深)
	344×263×47.3mm (宽x高x深)
箱体尺寸	218.6×151.5mm (宽x高x深) 274.8×183mm(宽x高x深)
	318.4×235.8mm (宽x高x深)

PPC-150P 升级版

精密电阻式触摸屏，分辨率1024×768	双核高性能处理器、板载内存、固态硬盘
采用铝合金材质面板和钣金材质机箱	1个RS485串口带自动数据流控，光电隔离
双千兆网口、VGA+HDMI双显输出	支持宽温-30°C~75°C、宽压9V-25V
支持嵌入式、壁挂式和支架式安装	可升级3G、4G、wifi功能

核心参数

处 理 器	集成Intel J1900 四核22nm处理器2GHz功耗10W
芯 片 组	采用Intel Bay trail SOC 芯片组
内 存	板载2G/4G内存 + 1条DDR3L内存扩展槽,最大支持8G
磁 盘	标配SSD 32G
系 统	Win7、Win8、win10、Linux
显 示	集成Intel HD Graphics核心显卡, 外接VGA+HDMI接口
网 络	2个RJ45 千兆以太网口,集成RTL8111G芯片
音 频	集成声卡 ALC662, 1×MIC-in孔, 1×Line-out, 可选功放喇叭
USB接口	3×USB2.0端口, 1×USB3.0端口
COM串口	COM1默认4PIN凤凰端子接口RS485 (带光电隔离和自动数据流控), COM2-4×RS232串口, 可全部升级为485接口
开 关	IO开关
电 源	DC12V5A电源适配器,凤凰端子接头

液晶显示屏

触摸屏

屏幕尺寸	15寸	尺寸/类型	15寸 精密电阻式
分辨率	1024 × 768	分辨率	1024 × 768
最大色彩	250K	反应时间	< 5ms
反应时间	24ms	表面硬度	3 H
背光	LED	点击寿命	250克力度，3500万次
背光 MTBF	45,000小时	笔划寿命	250克力度，500万次
点阵	0.264 x 0.264	透光率	81%以上
亮度	300cd/m ²		
对比度	350: 1		
可视角度	(H)110/(V)130		

环境参数

工作温度	-30°C~+75°C
储存温度	-40~+80°C
相对湿度	5~85% (无冷凝)

产品规格

材 料	铝合金材质面板、钣金材质机壳
安 装	面板嵌入式、支架式、壁挂式
电 源	支持9V~25V宽压电源输入， 接口采用凤凰端子
面板尺寸	376.5×303.5×47mm (宽x高x深)
箱体尺寸	352.5×278mm (宽x高x深)

温馨提示：
所有产品均可定制，可修改。

产品实物图片

PPC-084P 升级版



PPC-104P 升级版



PPC-121P 升级版



带盖的SIM卡孔



PPC-150P 升级版



台达适配器 12V 5A, 2PIN带锁接口



关于我们



灵江工控



专注工控行业15年

