

9.7寸工业平板电脑

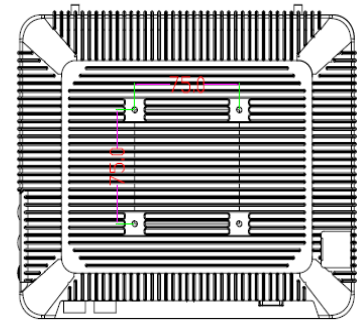
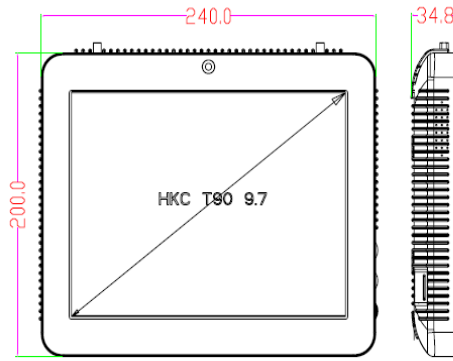
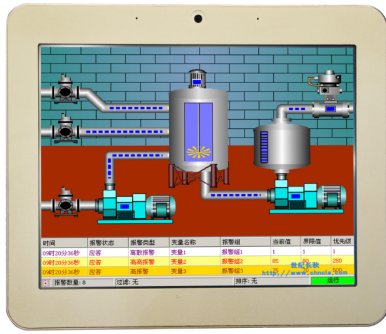


规格参数

显示功能	显示尺寸	9.7"
	分辨率	1024×768
	亮度	400cd/m ² (可调)
	对比度	400: 1
	触摸屏	4线AMT电阻式触摸屏
	液晶屏	LCD工业级液晶显示屏
系统配置	处理器	Intel Atom N2800 双核 1.86GHZ主频, CPU功耗6.5W
	芯片组	Intel Atom N2800+NM10
	内存	标配板贴2G内存颗粒, 内存槽可扩展DDR3 2G, 整机最大支持4G
	存储器	标配SSD 32G (可升级64G、128G、256G)
	系统	标配XP (可选Win7、Win8、Linux)
I/O接口	网口	2×10/100/1000Mbps, 网口芯片RTL8111E
	串口	标配1个DB9针式RS232串口
	USB	标配外设2×USB2.0端口
	显示	集成Intel GMA3650显示芯片, 外置1×VGA、1×HDMI
	音频	集成声卡ALC662, 1×MIC-in, 1×Line-out或2W内置喇叭
	其他	/
扩展选配	1×SIM卡槽, 2×min-pcie(可选wifi和3G功能)	
看门狗	256级, 可编程	
散热方式	无风扇机壳散热	
整机功耗	〈15W	
工作环境	环境温度-20℃~60℃, 环境湿度5%~90% (无凝结状态)	
存储环境	环境温度-20℃~60℃, 环境湿度5%~90% (无凝结状态)	
电源	支持DC9V~25V输入, 标配12V5A电源适配器	
开关	薄膜开关	
机壳材质	高强度全铝合金机壳、CNC数控车床加工一体成形, 防护等级 IP65	
机箱颜色	银灰色	
净重量	1.55kg	
安装方式	VESA标准支撑臂	
外形尺寸(mm)	240×200×34.8 (mm)	
嵌入式开口尺寸 (mm)	/ (不支持面板嵌入式安装)	

订购信息

型号	配置	配置描述
PPC-097C	标准配置	N2800 CPU, 1.86G主频, 2G内存, 32G硬盘 (XP系统), 分辨率1024×768, 2×USB, 1×COM, 2×LAN, 1×VGA, 1×HDMI
	标配配件	12V5A电源适配器, 电源三脚线,
	升级选配	4G内存, 64G/128G/256G等大容量硬盘, 3G/WIFI模块,



Features

Display	Size	9.7"
	Resolution	1024×768
	Brightness	400cd/m2 (Adjustable)
	Contrast	400: 1
	Touch Screen	4-wire AMT resistive touch screen
	LCD screen	industrial LCD display
System	CPU	Intel Atom N2800 dual 1.86GHZ, CPU 6.5W
	Chipset	Intel Atom N2800+NM10
	Memory	2G onboard, Max 4G
	Storage	SSD 32G (Up to 64G/128G/256G)
	System	XP/Win7/Linux/Win8
I/O	Lan	2×10/100/1000Mbps, RTL8111E
	Serial Port	1×RS232,
	USB	2×USB2.0,
	Display	Integrated Intel GMA3650, 1×VGA, 1×HDMI
	Audio	Integrated ALC662, 1×MIC-in, 1×Line-out/2W Built-in speaker
	Others	/
Patulous Option	1×SIM, 2×min-pcie(wifi/3G optional)	
Watchdog Timer	1-255s, Programmable	
Thermal methods	Fanless	
Consumption	<15W	
Working Temp.	-20℃-60℃, Humidity 5%-90% (Non-condensing)	
Storage Temp.	-20℃-60℃, Humidity 5%-90% (Non-condensing)	
Power	Wide voltage 9V~25V, 12V/5A Power adapter	
Switch ON/OFF	Membrane Switch	
Shell Material	High-strength aluminum alloy chassis, IP65	
Color	Sliver	
Net Weight	1.55kg	
Installation	VESA rack mounted	
Dimensions (mm)	240×200×34.8 (mm)	
Hole size (mm)	/	

Order information

Model	Configuration	Description
PPC-097C	Standard	N2800 CPU, 1.86G, 2G/SSD 32G (XP) , 1024×768, 2×USB, 1×COM, 2×LAN, 1×VGA, 1×HDMI
	Accessories	12V/5A Power adapter, Power line
	Optional	4G/SSD:64G/128G/256G;3G/WIFI module etc.