



DC-DC稳压模块

DC-36N12

DC-36N12是灵江工控专为工业场所研发的一款稳压模块，可以使DC9-36V电压稳压至DC12V电压同时5A大电流输出，DC转换率达到98%。纯工业用料，实测可在-40-70 温度下使用，适用于各种恶劣环境。

功能参数：

型号：DC-36N12

输入电压：DC9-36V。

输出电压：DC12V，电流5A。（可定制DC24V输出详情询客服）

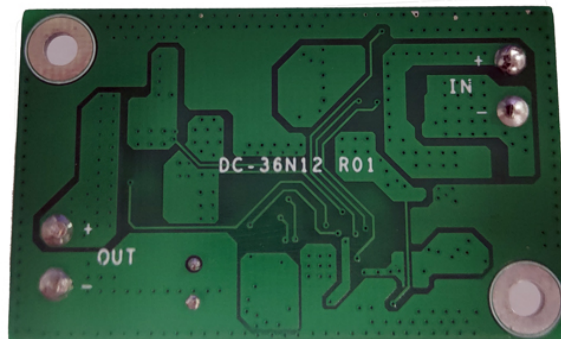
注 意：输入输出不能接反，接反会烧掉。

产品特点：纯工业用料，实测可在-40-70 温度下使用，适用于各种恶劣环境。

产品尺寸：长宽高53*32*15（手工测量可能会有误差具体图纸联系客服）。

使用环境：环境温度-40-70 ，环境湿度5%-95%（非凝结状态）。保

护类型：欠压关断，过流关断 {即使长时间短路也不会损坏（短路启动），请尽量避免正常输出时频繁短路以免冲击烧坏mos管。}！



包装明细

DC-36N12稳压模块*1，详细尺寸图请联系销售人员。

- 1、详细参数请登录灵江官网www.ling-jiang.com查询或联系相关销售员。
- 2、未经我公司相关授权，不可自行拆机。
- 3、售后技术支持请拨0755-23448870转8016